

WALKER

Nouvelle unité de production à Newcastle

FILTRATION



WALKER FILTRATION vient de terminer son installation dans sa nouvelle usine de production de Newcastle.

D'une superficie de 12 000 m², ce site regroupe désormais sur un même lieu toutes les divisions du groupe (administratif, production, recherche, logistique...).

Rendu nécessaire par une croissance ininterrompue, ce site va permettre d'assurer les ambitions du groupe

pour les années à venir.

Situé en plein cœur industriel, proche des facilités routières et aéroportuaires, ce bâtiment moderne et de haute qualité va permettre l'accroissement des capacités de production et le développement de nouveaux produits grâce à l'intégration des synergies des différentes divisions au sein d'un pôle unique.

Le site dispose désormais de 3 salles blanches dédiées aux produits spécialisés, à même de répondre aux critères les plus exigeants en matière de filtration.

Lors de l'inauguration, la présidente L. WALKER a déclaré : «Cet investissement significatif renforce la volonté de notre société à poursuivre dans la voie de l'excellence technologique, à produire des matériels de qualité irréprochable et à assurer un service de haut niveau à nos clients.»

Nous adressons tous nos vœux de succès et prospérité à WALKER FILTRATION.

Kits 12 000 heures pour sécheurs Prodry.



Les kits 12000 heures pour sécheurs Walker série Prodry ne comprennent plus la fourniture de l'élément filtrant déshuileur.

Les filtres livrés en standard avec les sécheurs ayant évolués au fil des années, la fourniture des éléments filtrants risquait d'être une source de non-conformité.

Veuillez donc noter de commander séparément les éléments filtrants amont - en précisant les modèles souhaités - dans le cadre des interventions d'entretien.



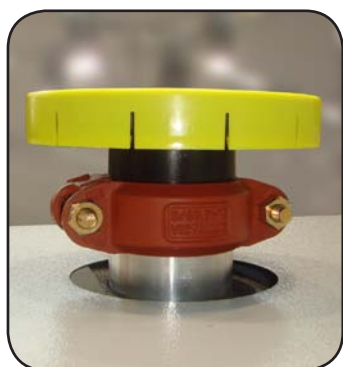
NOUVEAUTÉS . . .

sécheurs par réfrigération ACT LES NOUVEAUTÉS DE LA RENTRÉE (3/3)

Dernier volet de notre série consacrée aux nouveautés des sécheurs ACT 180 et supérieurs.



Tous les sécheurs sont munis en série de **purgeur(s) de condensats à détection de niveau**. Chaque échangeur de chaleur est individuellement équipé (voir photo ci-contre). Le test manuel de ces purgeurs est présent en face avant sur le nouveau contrôleur DMC 24. Les alarmes des purgeurs sont également raccordées à ce contrôleur et sont visualisées en local ou à distance par l'utilisation de la liaison série.



Toutes les brides entrée/sortie, ainsi que tous les assemblages inter échangeurs, utilisent désormais le **système d'accouplement Victaulic®**.

Afin d'éviter toute manipulation erronée lors du raccordement électrique, ou lors d'interventions ultérieures sur les lignes d'alimentation, tous les sécheurs disposent d'une **protection contre l'inversion des phases**.

En cas d'inversion, une alarme est signalée sur le contrôleur. Le sécheur ne pourra démarrer que lorsque le défaut aura été corrigé.



11-11-11 11:11:11

BILLET D'HUMEUR

Non, ce n'est pas un message codé mais l'instant fatidique qui a, selon le cas, fait frémir, amusé ou agacé nombre de gens au début de ce mois.

Selon votre penchant ésotérique ou pragmatique, la 11^{ème} seconde de la 11^{ème} minute de la 11^{ème} heure du 11^{ème} jour du 11^{ème} mois de la 11^{ème} année du siècle ne revêtait pas la même importance. De l'instant le plus banal jusqu'à l'heure de la fin du monde, l'éventail des événements attendus était large.

«Il se passe toujours quelque chose...» disait une ancienne réclame d'un grand magasin Parisien. Evidence banale de ce slogan, mais fort heureusement, ce ne fût pas la fin du monde, il paraît qu'elle est repoussée au 12-12-12 à 12:12:12 ! Attendons donc encore une année, après tout, nous ne sommes pas si pressés. Passée cette date, nous serons «tranquilles» pour un petit moment...

Jusqu'au 01.01.01 à 01:01:01

88 années de sérénité avant le 22^{ème} siècle... Jusqu'à preuve du contraire....

Si les prédicateurs de tous poils nous laissent tranquilles.....

P.S. : Au fait, que s'est-il passé pour vous le 11-11-11 à 11:11:11 ?